

THIS PAGE HAS BEEN INTENTIONALLY LEFT BLANK.  
HALAMAN INI SENGAJA DIKOSONGKAN.







FL MASTERS  
1 57-000

# Statement of

**The Board of Commissioners and Directors' Accountability  
for PT Mitra Adiperkasa Tbk 2016 Annual Report**

We, the undersigned confirm that all the information in  
PT Mitra Adiperkasa Tbk 2016 annual report is complete  
and we take full responsibility for the accuracy of its contents.

Thus this statement has been made truthfully.

Jakarta, 30<sup>th</sup> April 2017

**The Board of Commissioners**  
*Dewan Komisaris*



**Mien Sugandhi**  
President Commissioner |  
Independent Commissioner  
*Presiden Komisaris |  
Komisaris Independen*



**GBPH H. Prabukusumo, S. Psi**  
Vice President Commissioner |  
Independent Commissioner  
*Wakil Presiden Komisaris |  
Komisaris Independen*



**Agus Gozali**  
Commissioner  
*Komisaris*



**Handaka Santosa**  
Commissioner  
*Komisaris*



**Christine Barki**  
Commissioner  
*Komisaris*



# Surat Pernyataan

Anggota Dewan Komisaris dan Direksi  
tentang Tanggungjawab atas Laporan Tahunan 2016  
PT Mitra Adiperkasa Tbk

Kami, yang bertanda tangan di bawah ini menyatakan bahwa semua informasi dalam Laporan Tahunan PT Mitra Adiperkasa Tbk tahun 2016 telah dimuat secara lengkap dan bertanggungjawab penuh untuk kebenaran isi Laporan Tahunan Perusahaan.

Demikian pernyataan ini dibuat dengan sebenarnya.

Jakarta, 30 April 2017

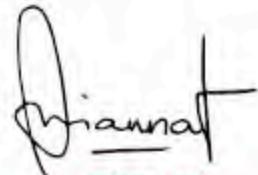
The Board of Directors  
Direksi



**H.B.L. Mantiri**  
President Director  
Presiden Direktur



**V.P. Sharma**  
Vice President Director  
Wakil Presiden Direktur



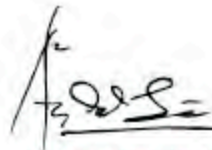
**Susiana Latif**  
Director  
Direktur



**Sjeniwati Gusman**  
Director  
Direktur



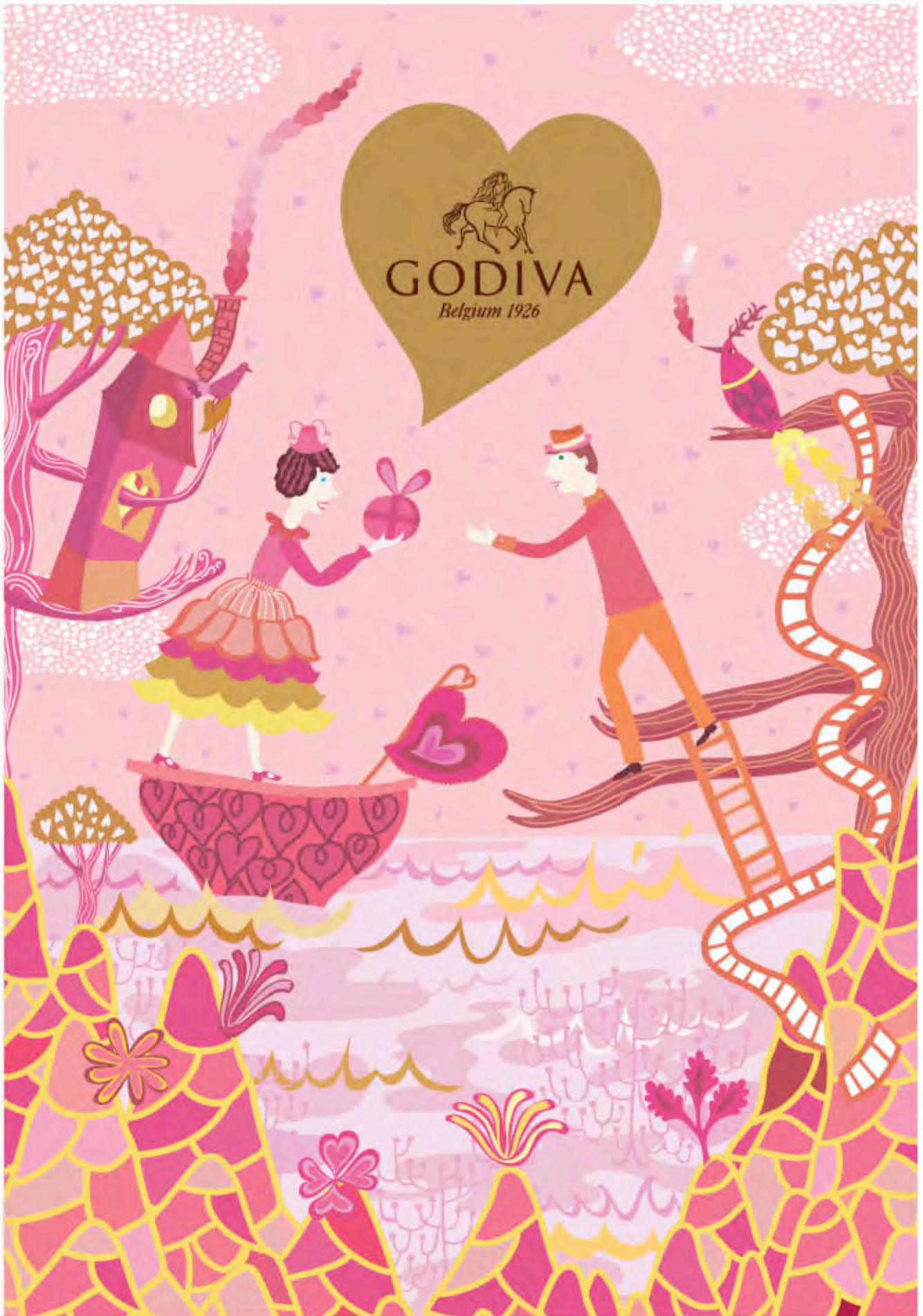
**Michael D. Capper**  
Director  
Direktur



**Hendry H. Batubara**  
Director  
Direktur



**Johaness Ridwan**  
Independent Director  
Direktur Independen







# C O R P O R A T E I N F O R M A T I O N I N F O R M A S I P E R U S A H A A N

## Board of Commissioners

*Dewan Komisaris*

### **Mien Sugandhi**

President Commissioner | Independent Commissioner  
*Presiden Komisaris | Komisaris Independen*

### **GBPH H. Prabukusumo, S. Psi**

Vice President Commissioner | Independent Commissioner  
*Wakil Presiden Komisaris | Komisaris Independen*

### **Agus Gozali**

Commissioner | *Komisaris*

### **Handaka Santosa**

Commissioner | *Komisaris*

### **Christine Barki**

Commissioner | *Komisaris*

## Board of Directors

*Direksi*

### **H.B.L. Mantiri**

President Director | *Presiden Direktur*

### **V.P. Sharma**

Vice President Director | *Wakil Presiden Direktur*

### **Susiana Latif**

Director | *Direktur*

### **Sjeniwati Gusman**

Director | *Direktur*

### **Michael D. Capper**

Director | *Direktur*

### **Hendry Hasiholan Batubara**

Director | *Direktur*

### **Johanes Ridwan**

Independent Director | *Direktur Independen*

## Audit Committee Chairman

*Ketua Komite Audit*

**Mien Sugandhi**

## Audit Committee Members

*Anggota Komite Audit*

**Imam Sugiarto**

**Wahyu Septiana**

## Corporate Secretary

*Sekretaris Perusahaan*

**Fetty Kwartati**

E-mail: corporate.secretary@map.co.id

## Investor Relations

*Hubungan Investor*

**Fetty Kwartati**

E-mail: corporate.secretary@map.co.id

## Nomination & Remuneration

*Committee Chairman*

*Ketua Komite Nominasi & Remunerasi*

**GBPH H. Prabukusumo, S.Psi**

## Nomination & Remuneration

*Committee Members*

*Anggota Komite Nominasi & Remunerasi*

**Handaka Santosa**

**Kiswati**

## Share Register Bureau

*Biro Administrasi Efek*

### **PT Datindo Entrycom**

Jl. Jend. Sudirman Kav. 34-35

Jakarta 10220

Telp: (62-21) 5709009

Fax : (62-21) 5708914

## Auditor

*Kantor Akuntan*

### **Satrio Bing Eny & Rekan**

The Plaza Office Tower Lantai 32

Jl. M.H. Thamrin Kav. 28-30 Jakarta 10350, Indonesia

Telp: (62-21) 2992 3100

Fax : (62-21) 2992 8200, 2992 8300

(Member of Deloitte Touche Tomatsu Limited)

## Shares Listing

*Saham Terdaftar*

### **Indonesia Stock Exchange**

*Bursa Efek Indonesia*

## Credit Rating Agency

*Lembaga Pemeringkat Kredit*

### **PT PEFINDO**

(Pemeringkat Efek Indonesia)

Panin Tower Senayan City Lantai 17

Jl. Asia Afrika Lot.19 - Jakarta 10270

Telp: (62-21) 7278 2380

Fax : (62-21) 7278 2370

## Trustee of Bonds Issuance

*Wali Amanat*

### **PT CIMB NIAGA TBK**

Graha Niaga Lantai 20

Jl. Jend. Sudirman Kav. 58

Jakarta 12190

Telp: (62-21) 2505050 / 2505252

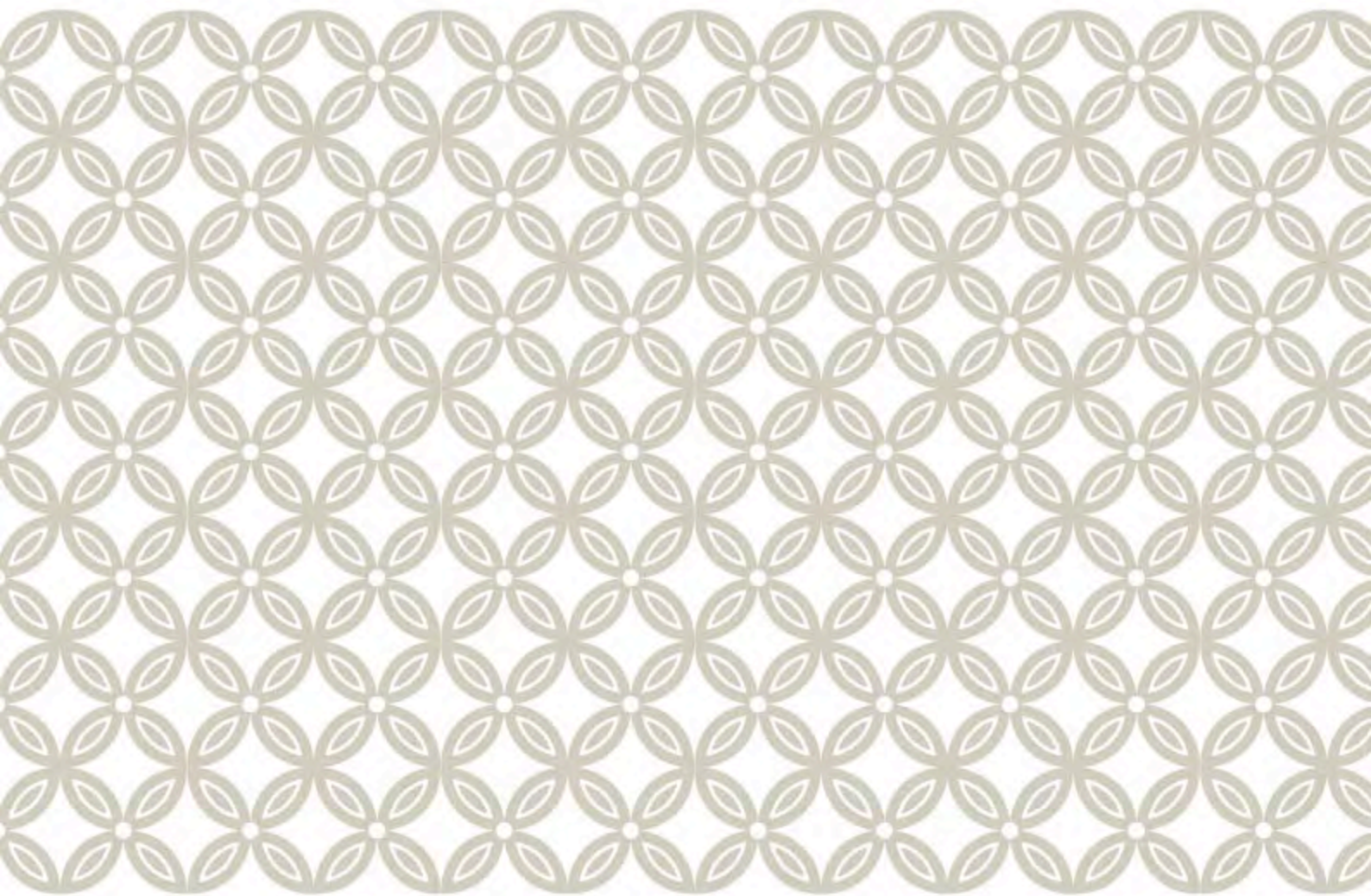
Fax : (62-21) 250 5777





This annual report may contain forward-looking statements. Actual future performance, outcomes and results may differ materially from those expressed in forward-looking statements as a result of a number of risks, uncertainties and assumptions. You are cautioned not to place undue reliance on these forward-looking statements, which are based on the current view of Management on events.

Laporan tahunan ini dapat mengandung pernyataan-pernyataan yang memandang ke masa depan. Kinerja di masa depan yang sebenarnya, dampak dan hasilnya dapat berbeda secara material dari apa yang dinyatakan dalam pernyataan-pernyataan tersebut, sebagai hasil dari sejumlah risiko, ketidakpastian dan asumsi. Anda diperingatkan untuk tidak menempatkan kepercayaan yang berlebihan pada pernyataan-pernyataan yang memandang ke masa depan ini, yang disampaikan berdasarkan pandangan manajemen saat ini terhadap peristiwa-peristiwa yang terjadi.



**MAP**  
Mitra Adiperkasa

29th fl., Sahid Sudirman Center - Jl. Jend. Sudirman Kav 86 Jakarta 10220  
Telp: (62-21) 5745808 Fax: (62-21) 5740150 Homepage: [www.map.co.id](http://www.map.co.id)