

ANNUAL REPORT 2013

LAPORAN TAHUNAN 2013

MAP

PT MITRA ADIPERKASA TBK

THE POWER OF COMPETITIVE ADVANTAGES

IT IS OFTEN SAID
THAT THE KEY
TO INVESTING
IS DETERMINING
THE COMPETITIVE
ADVANTAGES
OF ANY GIVEN
COMPANY...

Sering dikatakan bahwa kunci untuk berinvestasi adalah dengan menentukan keunggulan kompetitif dari setiap perusahaan



Keunggulan kompetitif kami? Portofolio yang unik atas lebih dari 150 merek kelas dunia!

Tim manajemen yang kuat • Dominasi pasar dalam segmen perusahaan (pemimpin pasar dengan jaringan ritel yang tak tertandingi atas lebih dari 100 konsep ritel dan lebih dari 1.700 toko di 57 kota) • Catatan perjalanan yang tak terkalahkan dalam bisnis ritel dan pemasaran • Kekuatan dalam membangun merek ("Perusahaan yang Dituju" dalam hal keberhasilan merek dan visibilitas) • Akses ke lokasi-lokasi terbaik (posisi tawar yang kuat serta hubungan yang baik dengan pemilik dan pengembang mal) • Reputasi perusahaan yang sempurna, dengan budaya perusahaan yang kuat atas keunggulan, inovasi dan semangat

OUR COMPETITIVE ADVANTAGES?

A UNIQUE PORTFOLIO
OF OVER
150 WORLD
CLASS BRANDS!

Strong management team • Market dominance in our segment (market leader with unrivalled retail network of over 100 retail concepts and over 1,700 stores in 57 cities) • Unprecedented track record in retail and marketing • Strong brand building expertise (the "go to" company for branded success and visibility) • Access to good locations (strong bargaining power and excellent relationship with mall owners and developers) • A winning corporate culture of excellence, innovation and passion

2013 HIGHLIGHTS

PENCAPAIAN TAHUN 2013

28% INCREASE IN NET
REVENUE
TO RP 9.73 TRILLION

PENINGKATAN PENDAPATAN BERSIH SEBESAR 28%
MENJADI Rp 9,73 TRILYUN

NET PROFIT OF
RP 328 BILLION

MENCATAT LABA BERSIH SEBESAR Rp 328 MILYAR

OPERATING PROFIT OF
RP 751 BILLION

MENCATAT KEUNTUNGAN OPERASIONAL
SEBESAR Rp 751 MILYAR



396
NEW STORES

MEMBUKA 396 GERAJ BARU



NOMINATED FOR
"RETAILER OF
THE YEAR"

AWARD (EMERGING MARKET)
-WORLD RETAIL CONGRESS

DINOMINASIKAN SEBAGAI PENERIMA
PENGHARGAAN "RETAILER OF THE YEAR"
(PASAR NEGARA BERKEMBANG) - WORLD
RETAIL CONGRESS

SOME OF OUR NEW CONCEPTS IN 2013

BEBERAPA KONSEP BARU PERUSAHAAN DI TAHUN 2013





CONTENTS

DAFTAR ISI

004	2013 Highlights Pencapaian Tahun 2013
------------	---

006	Some of Our New Concepts in 2013 Beberapa Konsep Baru Perusahaan di Tahun 2013
------------	--

008	Contents Daftar Isi
------------	-------------------------------

010	MAP at a Glance Sekilas Mengenai MAP
------------	--

012	Vision and Mission Visi dan Misi
------------	--

014	Brief History/ Major Milestones of MAP Sejarah Singkat/ Tonggak Peristiwa Penting MAP
------------	--

016	Our Retail Concepts Konsep Ritel
------------	--

024	Financial Highlights 2013 Ringkasan Keuangan 2013
------------	---

026	Share Information Informasi Saham <ul style="list-style-type: none">• Our Share Price Harga Saham• Share Ownership Structure Struktur Kepemilikan Saham
------------	--

030	Organization Structure Struktur Organisasi
------------	--

032	Subsidiaries (Percentage of Share, Line of Business, Company's Status and Domicile)
------------	---

Anak Perusahaan
(Persentase Kepemilikan Saham, Bidang Usaha, Status Operasi Perusahaan dan Domisili)

034	Share Information Informasi Saham <ul style="list-style-type: none">• Market Capitalization, Trading Volume, Outstanding Shares, Dividend Kapitalisasi Pasar, Volume Perdagangan, Jumlah Saham yang Beredar, Dividen• History of Share Listing Riwayat Pencatatan Saham• History of Other Securities and Securities Rating Riwayat Pencatatan Efek Lainnya dan Peringkat Efek
------------	--

040	Report from the Board of Commissioners Laporan Dewan Komisaris
------------	--

046	Report from the Board of Directors Laporan Direksi
------------	--

054	Management Discussion and Analysis Pembahasan dan Analisa Manajemen
------------	---

068	Audit Committee Report Laporan Komite Audit
------------	---

072	Risks and How We Manage Risiko Perusahaan & Penanganannya
------------	---

078 Good Corporate Governance
Tata Kelola Perusahaan

096 Corporate Social Responsibility
Tanggung Jawab Sosial Perusahaan

098 Human Resources
Sumber Daya Manusia

102 The Board of Commissioners
Dewan Komisaris

106 The Board of Directors
Direksi

110 Financial Report
Laporan Keuangan

219 BAPEPAM-LK NO. X.K.6
CROSS REFERENCE
Annual Report content in conformity
with Bapepam-LK Decision No. X.K.6
on "Annual Report Format"

REFERENSI PERATURAN
BAPEPAM-LK No.X.K.6
Kesesuaian isi Laporan Tahunan
berdasarkan Keputusan Bapepam
- LK No. X.K. 6 tentang "Format
Laporan Tahunan".

238 Statement of Board of
Commissioners and Board of
Directors
Surat Pernyataan Dewan Komisaris
dan Direksi

241 Corporate Information
Informasi Perusahaan



MAP AT A GLANCE

SEKILAS MENGENAI MAP

OVER 150
WORLD CLASS
BRANDS

LEBIH DARI 150 MEREK TERNAMA DUNIA

OPERATING IN
57 CITIES
IN INDONESIA

BEROPERASI DI 57 KOTA DI INDONESIA





101 RETAIL
CONCEPTS

101 KONSEP RITEL

OVER 18,000
EMPLOYEES

LEBIH DARI 18.000 KARYAWAN

1,779
RETAIL STORES

1.779 GERAJ RITEL

as at 31st December 2013 | per 31 Desember 2013

VISION

VISI

To be a world class retail marketing company of premier lifestyle brands and quality products.

Menjadi perusahaan pemasaran ritel kelas dunia untuk merek-merek gaya hidup dan produk-produk berkualitas ternama.

MISSION

MISI

To bring health, happiness and a more fulfilling lifestyle to our valued customers through our portfolio of world class brands and delightful shopping experience.

Untuk membawa kesehatan, kebahagiaan dan gaya hidup yang lebih memuaskan kepada pelanggan berharga kami melalui portofolio merek kelas dunia dan pengalaman belanja yang menyenangkan.

The vision and mission of the company have been reviewed and approved by the Board of Commissioners and Board of Directors.

Visi dan misi Perusahaan telah ditinjau dan disetujui oleh Dewan Komisaris dan Direksi.



OUR GROWTH

PERTUMBUHAN KAMI

The phenomenal growth of MAP is unprecedented in the history of modern Indonesian retail. From just 40 stores in 1995, our retail network sky rocketed to 1,779 stores by end 2013. Equally mind boggling is the growth of our brand portfolio which now stands at over 150 – including many of the world's iconic retail brands (please see page 16 to 23 for full list of our brands).

Pertumbuhan fenomenal MAP adalah yang pertama dalam sejarah ritel modern Indonesia. Dari hanya 40 gerai pada tahun 1995, jaringan ritel kami melesat menjadi 1.779 gerai pada akhir 2013. Hal yang juga menakjubkan adalah pertumbuhan dari portofolio merek kami yang sekarang lebih dari 150 merek – termasuk dari merek - merek ritel yang banyak menjadi ikon dunia (terdapat di halaman 16 sampai dengan 23 untuk daftar lengkap merek Perusahaan).



A firm believer in the power of marketing, MAP spends significant budget on promoting its brands each year. Not surprisingly, MAP is the market leader in many segments including Department Store, Active (including Kids) and Fashion. It is also a major player in Food and Beverage.

Sebuah perusahaan yang percaya pada kekuatan pemasaran, MAP mengeluarkan anggaran yang signifikan dalam memasarkan merek-mereknya tiap tahun. Tidak heran, MAP adalah pemimpin pasar dalam banyak segmen usahanya termasuk *Department Store*, *Active* (termasuk *Kids*) dan *Fashion*. MAP juga merupakan pemain inti dalam segmen *Food and Beverage*.

1995

MAP was incorporated. Started with **Sports** (Sports Station and Golf House), before venturing into **Fashion and Lifestyle** with Next and Lacoste

Tahun pendirian. Berawal dengan ritel produk **Sports** (Sports Station dan Golf House), sebelum akhirnya masuk ke dalam bisnis **Fashion dan Lifestyle** dengan Next dan Lacoste

1997

Foray into **Kid's** products with Kidz Station

Masuk ke dalam bisnis **Kids** (mainan dan produk anak-anak) dengan Kidz Station

2001

Diversified into **Food & Beverage** with Starbucks Coffee. Started operations of MAP Garment Factory in Gunung Putri, Bogor.

Masuk ke dalam bisnis **Food & Beverage** dengan Starbucks Coffee. Memulai operasi Pabrik Garmen MAP di Gunung Putri, Bogor

2004

IPO (Listing on Indonesia Stock Exchange)

Penawaran Saham Perdana (Terdaftar di Bursa Efek Indonesia)

2005

Best Managed Company in Indonesia - Asiamoney

Meraih penghargaan 'Best Managed Company in Indonesia' dari majalah Asiamoney

2007

Best Managed Company in Indonesia - FinanceAsia

Meraih penghargaan 'Best Managed Company in Indonesia' dari majalah FinanceAsia

2011

Top 40 Companies in Indonesia - Forbes Indonesia

Meraih penghargaan 'Top 40 Companies in Indonesia' dari majalah Forbes Indonesia

2012

Most Admired Companies in Indonesia - Fortune Indonesia

Meraih penghargaan 'Most Admired Companies in Indonesia' dari majalah Fortune Indonesia

2013

Nominated for **Retailer Of The Year** (Emerging Market) Award - World Retail Congress

Ended the year as the **#1 Lifestyle Retailer in Indonesia** with 1,779 stores in 57 major Indonesian cities - and a portfolio over 150 world class brands.

Dinominasikan sebagai 'Retailer of the Year (Emerging Market)' Award - World Retail Congress

Menutup tahun sebagai peritel gaya hidup terkemuka di Indonesia dengan 1.779 gerai di 57 kota besar di Indonesia - dan portofolio lebih dari 150 merek kelas dunia.

BRIEF HISTORY

MAJOR MILESTONES OF MAP

SEJARAH SINGKAT/TONGGAK PERISTIWA PENTING MAP



1,779

Number of stores
Jumlah gerai

Growth of MAP Retail Network
Perkembangan Jaringan Gerai Ritel MAP



as at 31st December 2013 | per 31 Desember 2013

DEPARTMENT STORE



DEBENHAMS



OTHER



FASHION & LIFESTYLE

ZARA

Massimo Dutti

PULL&BEAR

Stradivarius

Bershka

ZARA HOME

wallis

Miss Selfridge

WAREHOUSE

PINK
THOMAS PINK
JERMYN STREET LONDON

oasis

M&S
MARKS & SPENCER

Brooks Brothers

NEW LOOK

TOPSHOP

TOPMAN

DOROTHY PERKINS

fcuk

BURTON
MENSWEAR
LONDON

FASHION & LIFESTYLE

Accessorize
LONDON

Cath Kidston®
EST. LONDON 1993

PANDORA
UNFORGETTABLE MOMENTS

MaxMara

WEEKEND
MaxMara

MAX&Co

SWAROVSKI
(In Standalone Stores Only)

DKNY

hoss
INTROPIA

next

LOEWE

NAUTICA

SUITEBLANCO

BCBGMAXAZRIA

BCBGGENERATION

LACOSTE

COTTON ON

COTTON ON KIDS

Crabtree & Evelyn

FOREVER NEW

Dezigual®

swatch®

CAMAIËU

SPANX®
BY KARA BLAKELY™

TUMI

kipling

FASHION & LIFESTYLE

travelogue

Samsonite



Club Culture

for all mankind

Ben Sherman

TRUE RELIGION

PENSHOPPE

~H₂O+

FASHION FOOTWEAR

LINEA

NINE WEST

STACCATO

CAMPER



STEVE MADDEN

prettyFIT

beetlebug

meToo

ACTIVE - RETAIL

PLANET SPORTS.NET

**SPORTS
STATION**



the athlete's foot

eCCO

**THE SPORTS
WAREHOUSE**

SOCCER STATION



ROOKIE^{USA}

speedo

CONVERSE

ROCKPORT

SKECHERS

Payless
SHOESOURCE

GOLF HOUSE

Reebok



OAKLEY

new balance



stride rite

adidas
(Selected Stores)

PLANET KIDS

Planet Girls

ACTIVE - DISTRIBUTION

SPORTS & HEALTH



LEISURE



TIMING / EYEWEAR



FOOTBALL FANWEAR



FOOD & BEVERAGE



STARBUCKS®



KIDS - RETAIL

Barbie

KIDZ STATION



KIDS - DISTRIBUTION



FINANCIAL HIGHLIGHTS

RINGKASAN KEUANGAN

FINANCIAL HIGHLIGHTS

in billions of Rupiah unless stated otherwise

RINGKASAN KEUANGAN

dalam milyar Rupiah kecuali jika disebutkan lain

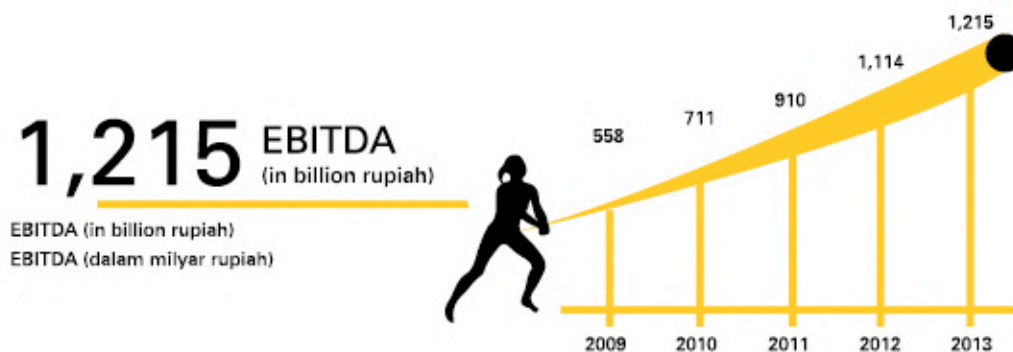
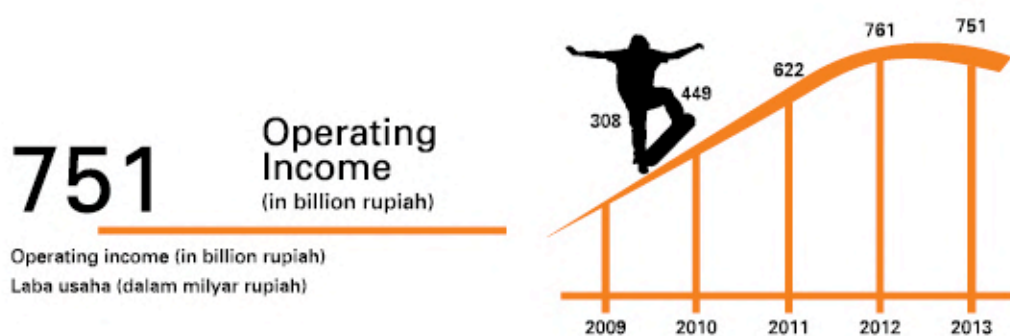
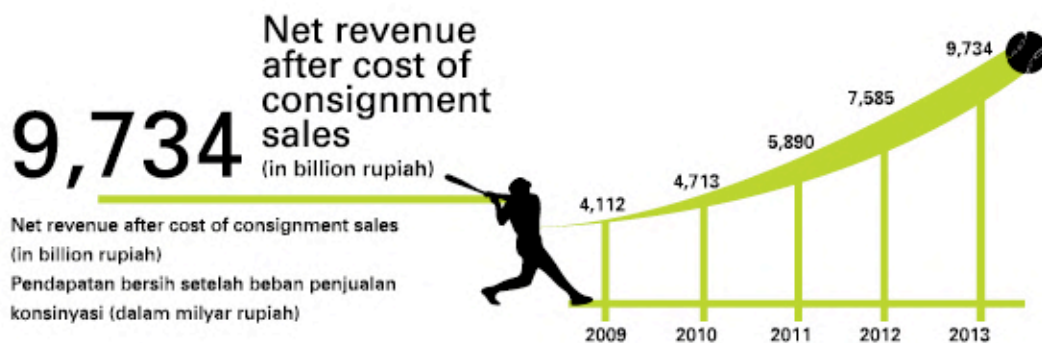
	2013	2012	2011	2010	2009	
STATEMENTS OF COMPREHENSIVE INCOME						LAPORAN LABA RUGI KOMPREHENSIF
Net Revenues (after cost of consignment sales)	9,734	7,585	5,890	4,713	4,112	Pendapatan bersih (setelah beban penjualan konsinyasi)
Gross profit	4,849	3,859	3,043	2,376	2,057	Laba kotor
Operating income (1)	751	761	622	449	308	Laba usaha (1)
EBITDA	1,215	1,114	910	711	558	EBITDA
Net income (loss)	328	433	360	201	164	Laba (rugi) bersih
Weighted average number of shares (in million shares)	1,660	1,660	1,660	1,660	1,660	Jumlah rata-rata tertimbang saham (dalam juta lembar)
Basic earnings (loss) per share (in full Rupiah amount)	197	261	217	121	99	Laba (rugi) per saham dasar (dalam Rupiah penuh)
STATEMENTS OF FINANCIAL POSITION						LAPORAN POSISI KEUANGAN
Assets	7,808	5,991	4,415	3,670	3,379	Aset
Current assets	4,464	3,263	2,369	1,865	1,840	Aset lancar
Noncurrent assets	3,344	2,728	2,046	1,805	1,539	Aset tidak lancar
Liabilities & Equity	7,808	5,991	4,415	3,670	3,379	Liabilitas & Ekuitas
Current liabilities	3,995	2,683	2,278	1,469	1,270	Liabilitas jangka pendek
Noncurrent liabilities	1,385	1,135	343	732	821	Liabilitas jangka panjang
Noncontrolling Interest	-	-	-	-	-	Kepentingan Nonpengendali
Total equity	2,428	2,173	1,794	1,469	1,288	Jumlah ekuitas
RATIO ANALYSIS AND OTHERS INFORMATION						ANALISA RASIO DAN INFORMASI LAIN
Net working capital	469	580	91	396	570	Modal kerja bersih
Capital expenditure	874	833	443	429	241	Pengeluaran modal
Gross profit margin	49.8%	50.9%	51.7%	50.4%	50.0%	Marjin laba kotor
Operating profit margin	7.7%	10.0%	10.6%	9.5%	7.5%	Marjin laba usaha
Net income margin	3.4%	5.7%	6.1%	4.3%	4.0%	Marjin laba bersih
Return on assets	4.2%	7.2%	8.2%	5.5%	4.9%	Laba terhadap aset
Return on equity	13.5%	19.9%	20.1%	13.7%	12.7%	Laba terhadap ekuitas
EBITDA to sales ratio	12.5%	14.7%	15.4%	15.1%	13.6%	Rasio EBITDA terhadap penjualan
Current ratio (x)	1.12	1.22	1.04	1.27	1.45	Rasio lancar (x)
Net debt to equity ratio	99.2%	66.8%	46.2%	49.7%	71.3%	Rasio utang bersih terhadap ekuitas
Liabilities to assets ratio	68.9%	63.7%	59.4%	60.0%	61.9%	Rasio liabilitas terhadap aset

Notes:

(1) Operating profit is gross profit less selling expenses and general and administrative expenses

Catatan:

(1) Laba usaha adalah laba kotor dikurangi beban penjualan dan beban umum dan administrasi



SHARE INFORMATION

INFORMASI SAHAM

OUR SHARE PRICE HARGA SAHAM MAP

2012

price (Rp)

31 March 2012
30 June 2012
30 September 2012
30 December 2012

HIGH-EST	LOW-EST	CLOSING
6,500	6,350	6,350
7,150	6,800	7,150
6,450	6,300	6,400
6,750	6,600	6,650

2013

price (Rp)

31 March 2013
30 June 2013
30 September 2013
30 December 2013

HIGH-EST	LOW-EST	CLOSING
9,100	8,350	9,100
7,950	7,000	7,000
6,250	6,150	6,200
5,650	5,350	5,500

MAP Share Price vs. Jakarta Composite Index 2013
Harga Saham MAP vs. Indeks Harga Saham
Gabungan 2013



Source/Sumber: Bloomberg Finance LP





SHARE OWNERSHIP STRUCTURE

STRUKTUR KEPEMILIKAN SAHAM

2012



2013



	PT Satya Mulia Gema Gumilang	Public
2012	56.00%	44.00%
2013	56.00%	44.00%

ORGANIZATION STRUCTURE

STRUKTUR ORGANISASI



BOARD OF COMMISSIONERS

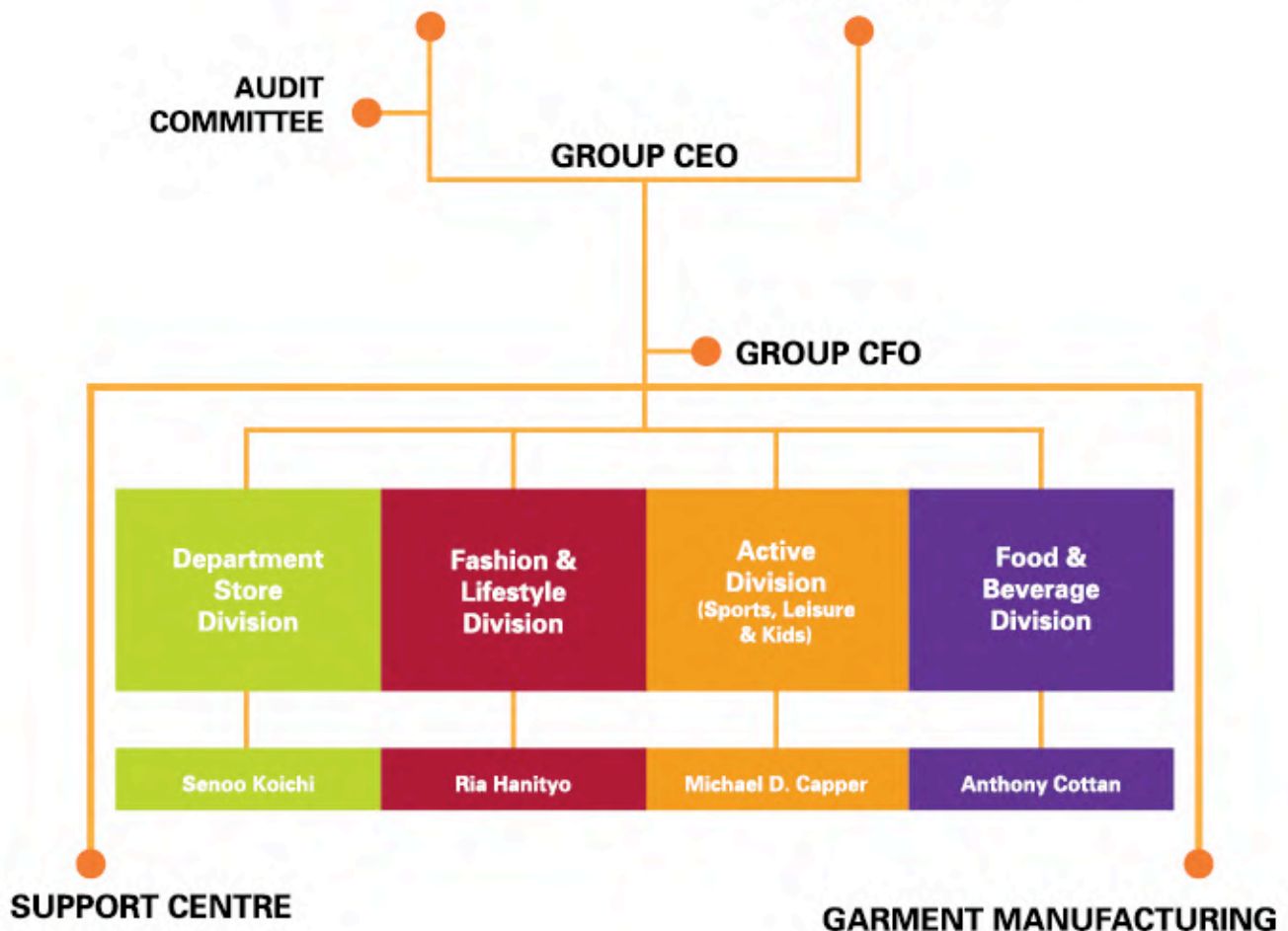
Dewan Komisaris

Mien Sugandhi
President Commissioner |
Independent Commissioner
Presiden Komisaris |
Komisaris Independen
GBPH H. Prabukusumo, S. Psi
Vice President Commissioner |
Independent Commissioner
Wakil Presiden Komisaris |
Komisaris Independen
Juliani Gozali
Commissioner | Komisaris
Kentjana Indriawati
Commissioner | Komisaris
Prakoso Eko Setyawan Himawan
Commissioner | Komisaris

BOARD OF DIRECTORS

Direksi

H.B.L. Mantiri
President Director |
Presiden Direktur
V.P. Sharma
Vice President Director |
Wakil Presiden Direktur
Susiana Latif
Director | Direktur
Sjeniwati Gusman
Director | Direktur
Michael D. Capper
Director | Direktur
Hendry H. Batubara
Director | Direktur
Johanes Ridwan
Independent Director |
Direktur Independen



Subsidiaries, Percentage of Share, Line of Business, Company's Status and Domicile

Entitas Anak, Prosentase Saham, Bidang Usaha, Status Operasi dan Domisili

No	Company Name	Ownership - Direct	Ownership Indirect	Status
Nomor	Nama Perusahaan	Kepemilikan Langsung	Kepemilikan Tidak Langsung	Status Operasi
Retail Business/ Penjualan Ritel				
1	PT Mitra Selaras Sempurna	99.998%	0.002%	Operating/Beroperasi
2	PT Sarimode Fashindo Adiperkasa	99.998%	0.002%	Operating/Beroperasi
3	PT Mitramode Duta Fashindo	99.996%	0.004%	Operating/Beroperasi
4	PT Prima Buana Perkasa	99.997%	0.003%	Operating/Beroperasi
5	Map Active (Thailand) Ltd.	99.999%	0.001%	Operating/Beroperasi
6	PT Mitra Gaya Indah	99.167%	0.833%	Operating/Beroperasi
7	PT Putra Agung Lestari	99.990%	0.010%	Operating/Beroperasi
8	PT Map Active	99.999%	0.001%	Operating/Beroperasi
9	PT Sukses Diva Mandiri	99.996%	0.004%	Operating/Beroperasi
10	PT Bersama Karunia Mandiri	99.996%	0.004%	Operating/Beroperasi
11	Map Active Footwear (S) Pte. Ltd.	-	100%	Operating/Beroperasi
12	Map Active Footwear Malaysia Sdn. Bhd.	-	100%	Operating/Beroperasi
13	PT Panen Cosmetic Indonesia	-	100%	Pre-Operation/Belum beroperasi
14	PT Panen Fashion Indonesia	-	100%	Operating/Beroperasi
15	PT Panen Wangi Abadi	-	100%	Pre-Operation/Belum beroperasi
16	PT Sarimode Griya	99.990%	0.010%	Pre-Operation/Belum beroperasi
17	PT Prima Mode Indonesia	-	100%	Operating/Beroperasi
18	PT Cemerlang Kharisma Internusa	-	100%	Operating/Beroperasi
19	PT Agung Mandiri Lestari	-	100%	Pre-Operation/Belum beroperasi
20	PT Toya Roda Utama	99.996%	0.004%	Pre-Operation/Belum beroperasi
21	PT Creasi Mode Indonesia	99.996%	0.004%	Operating/Beroperasi
22	PT Creasi Aksesoris Indonesia	99.992%	0.008%	Pre-Operation/Belum beroperasi
23	PT Utama Mode Indonesia	99.992%	0.008%	Pre-Operation/Belum beroperasi
24	PT Graha Prima Cemerlang	-	100%	Pre-Operation/Belum beroperasi
Department Stores/ Department Stores				
25	PT Panen Lestari Internusa	99.000%	0.995%	Operating/Beroperasi
26	PT Java Retailindo	-	100%	Operating/Beroperasi
27	PT Benua Hamparan Luas	99.997%	0.003%	Operating/Beroperasi
28	PT Panen Selaras Intibuana	-	100%	Operating/Beroperasi
29	PT Alun Alun Indonesia Kreasi	-	100%	Operating/Beroperasi
30	PT Panen GL Indonesia	-	100%	Pre-Operation/Belum beroperasi
31	PT Swalayan Sukses Abadi	-	100%	Pre-Operation/Belum beroperasi

No	Company Name	Ownership - Direct	Ownership Indirect	Status
Nomor	Nama Perusahaan	Kepemilikan Langsung	Kepemilikan Tidak Langsung	Status Operasi

Cafe and Restaurant/Kafe dan Restoran

32	PT Sari Boga Lestari	99.980%	0.020%	Operating/Beroperasi
33	PT Sari Coffee Indonesia	99.997%	0.003%	Operating/Beroperasi
34	PT Sari Pizza Indonesia	99.996%	0.004%	Operating/Beroperasi
35	PT Sari Burger Indonesia	99.999%	0.001%	Operating/Beroperasi
36	PT Sari IceCream Indonesia	99.996%	0.004%	Operating/Beroperasi
37	PT Dom Pizza Indonesia	99.998%	0.002%	Operating/Beroperasi
38	PT Premier Doughnut Indonesia	99.999%	0.001%	Operating/Beroperasi
39	PT Sari Food Lestari	-	100%	Operating/Beroperasi

Book Stores/Toko Buku

40	PT Kinokunia Bukindo	-	100%	Operating/Beroperasi
----	----------------------	---	------	----------------------

Manufacturing/Manufaktur

41	PT Mitra Garindo Perkasa	99.960%	0.040%	Operating/Beroperasi
----	--------------------------	---------	--------	----------------------

Others/Lain-lain

42	PT Siola Sandimas	99.999%	0.001%	Operating/Beroperasi
43	PT Premier Capital Investment	99.500%	-	Operating/Beroperasi
44	Map Active Pte. Ltd.	100%	-	Operating/Beroperasi
45	Asia Retail Investments Pte. Ltd.	-	100%	Operating/Beroperasi
46	Map Active Trading Pte. Ltd.	-	100%	Operating/Beroperasi
47	Map Active International Sdn. Bhd.	-	100%	Pre-Operation/Belum beroperasi

as per 31st December 2013 | per 31 Desember 2013

All subsidiaries are domiciled in Jakarta except Map Active (Thailand) Ltd., Map Active Pte. Ltd. (Singapore), Map Active Trading Pte. Ltd. (Singapore), Asia Retail Investments Pte. Ltd. (Singapore), Map Active Footwear Pte. Ltd. (Singapore), Map Active Footwear Sdn. Bhd. (Malaysia), and Map Active International Sdn. Bhd. (Malaysia).

Seluruh entitas anak berdomisili di Jakarta kecuali Map Active (Thailand) Ltd., Map Active Pte. Ltd. (Singapura), Map Active Trading Pte. Ltd. (Singapura), Asia Retail Investments Pte. Ltd. (Singapura), Map Active Footwear Pte. Ltd. (Singapura), Map Active Footwear Sdn. Bhd. (Malaysia), dan Map Active International Sdn. Bhd. (Malaysia).

SHARE INFORMATION

INFORMASI SAHAM

Market Capitalization

Kapitalisasi Pasar

Source/Sumber: RTI Services

2012 Rp 11,039,000,000,000

2013 Rp 9,130,000,000,000

Trading Volume

Volume Perdagangan

Source/Sumber: RTI Services

2012 948,778,881

2013 1,260,327,886

Outstanding Shares

Jumlah Saham yang Beredar

2012 1,660,000,000

2013 1,660,000,000

Dividend (per share)

Dividen (per Lembar Saham)

2012 Rp 35

2013 Rp 43



HISTORY OF SHARE LISTING

RIWAYAT PENCATATAN SAHAM

The Company's total share of 1,660,000,000 was listed on the Indonesia Stock Exchange on 10th November 2004, with initial offer price of Rp 625 per share. Listing of stock is based on effective notice from the Chairman of the Capital Market Supervisory Agency (currently Financial Service Authority) through letter No. S-1681/BEJ.PSJ/11-2004 dated 8 November 2004.

The number of Company's shares since listing on the Indonesia Stock Exchange until 31 December 2013 remains unchanged.

Perusahaan mencatatkan 1.660.000.000 lembar saham di Bursa Efek Indonesia (BEI) pada tanggal 10 November 2004 dengan harga penawaran perdana sebesar Rp 625,- per lembar saham. Persetujuan pencatatan saham berdasarkan surat dari Komisaris Badan Pengawas Bursa Efek Indonesia (saat ini dijabat oleh Otoritas Jasa Keuangan) No. S-1681/BEJ.PSJ/11-2004 tanggal 8 November 2004.

Jumlah lembar saham Perusahaan sejak terdaftar pada Bursa Efek Indonesia hingga 31 Desember 2013 tidak mengalami perubahan.



HISTORY OF OTHER SECURITIES AND SECURITIES RATING

On 16th December 2009, the Company issued Mitra Adiperkasa I Bond Year 2009 with fixed interest rate and Sukuk Ijarah Mitra Adiperkasa I Year 2009, amounting to Rp 364,000,000,000. Both Bonds and Sukuk Ijarah were issued in 2 Series; Series A matured in 3 years with 12.25% fixed interest rate per annum, and Series B matured in 5 years with 13% fixed interest rate per annum. Bonds and Sukuk Ijarah were listed on Indonesia Stock Exchange. In relation to the issuance of Bonds and Sukuk, the Company underwent a rating process conducted by domestic rating agency, PT Pemeringkat Efek Indonesia (Pefindo) which resulted in the following rating accordingly: idA+ (Single A plus; Stable Outlook) and idA+(Sy) (Single A plus Syariah; Stable Outlook). All proceedings attained from this Bonds and Sukuk Ijarah emission were used for Company's early repayment of syndicated loan Tranche B amounted to USD 16,500,000 and JPY 3,477,000,000, which matured on 8 June 2010. Acting as the Underwriters for this Bonds and Sukuk Ijarah emission were PT Danareksa Sekuritas, PT HSBC Securities Indonesia, PT Indo Premier Securities and PT Standard Chartered Securities Indonesia. PT Bank CIMB Niaga, Tbk. was also appointed as Trustee in this issuance of Bonds and Sukuk Ijarah.



On 12th December 2012, the Company issued new bonds - Continuous Bonds I Mitra Adiperkasa Phase I Year 2012 with nominal amount of Rp 500 billion. The Bonds were issued in 2 Series; Series A will mature in 3 years with 7.95% fixed interest rate per annum, and Series B will mature in 5 years with 8.45% fixed interest rate per annum. Proceeds from the offering will allow MAP to repay its principal Bonds and Sukuk Ijarah Series A which matured on 16th December 2012 - as well as for meeting the Company's working capital requirements. For the issuance, the Bonds received 'idAA-' (double A minus) rating from domestic rating agency, PT Pemeringkat Efek Indonesia (Pefindo). Acting as the Underwriters for this Bonds emission were PT Indo Premier Securities and PT Mandiri Sekuritas. PT Bank CIMB Niaga, Tbk. was also appointed as Trustee in this issuance of Bond.



RIWAYAT PENCATATAN EFEK LAINNYA DAN PERINGKAT EFEK

Pada 16 Desember 2009 Perusahaan menerbitkan Obligasi Mitra Adiperkasa I Tahun 2009 Dengan Tingkat Bunga Tetap ("Obligasi") dan Sukuk Ijarah Mitra Adiperkasa I Tahun 2009 ("Sukuk Ijarah") dengan jumlah keseluruhan sebesar Rp 364.000.000.000,-. Masing-masing Obligasi dan Sukuk Ijarah memiliki 2 Seri, yaitu: Seri A berjangka waktu 3 tahun dengan tingkat bunga tetap 12.25% per tahun dan Seri B berjangka waktu 5 tahun dengan tingkat bunga tetap 13% per tahun. Obligasi dan Sukuk Ijarah telah tercatat pada Bursa Efek Indonesia. Dalam rangka Penerbitan Obligasi dan Sukuk Ijarah ini, Perusahaan melalui proses pemeringkatan yang dilakukan oleh PT Pemeringkat Efek Indonesia (Pefindo) dengan hasil pemeringkatan masing-masing: idA+ (Single A plus; Stable Outlook) dan idA+(Sy) (Single A plus Syariah; Stable Outlook). Dana yang diperoleh dari hasil emisi Obligasi dan Sukuk Ijarah ini, seluruhnya digunakan untuk melunasi lebih awal Pinjaman Sindikasi Tranche B Perusahaan sebesar USD 16.500.000 dan JPY 3.477.000.000 yang jatuh tempo pada tanggal 8 Juni 2010. Penjamin Pelaksana Emisi Obligasi dan Sukuk Ijarah adalah PT Danareksa Sekuritas, PT HSBC Securities Indonesia, PT Indo Premier Securities dan PT Standard Chartered Securities Indonesia. PT Bank CIMB Niaga Tbk ditunjuk sebagai Wali Amanat dalam penerbitan Obligasi dan Sukuk Ijarah ini.

Pada 12 Desember 2012 Perusahaan menerbitkan obligasi baru, yaitu Obligasi Berkelanjutan I Mitra Adiperkasa Tahap I Tahun 2012 dengan jumlah sebesar Rp 500 milyar. Obligasi ini terdiri dari 2 Seri, yaitu: Seri A berjangka waktu 3 tahun dengan tingkat bunga tetap 7.95% per tahun dan Seri B berjangka waktu 5 tahun dengan tingkat bunga tetap 8.45% per tahun. Dana dari penerbitan Obligasi baru ini digunakan untuk pembiayaan kembali Obligasi dan Sukuk Ijarah Seri A yang jatuh tempo pada tanggal 16 Desember 2012 dan untuk memenuhi kebutuhan modal kerja perusahaan. Untuk penerbitan ini, Obligasi Perusahaan memperoleh peringkat 'idAA-' (t) dari lembaga pemeringkat domestik, PT Pemeringkat Efek Indonesia (Pefindo). Bertindak sebagai Penjamin Pelaksana Emisi Obligasi adalah PT Indo Premier Securities dan PT Mandiri Sekuritas. PT Bank CIMB Niaga Tbk ditunjuk sebagai Wali Amanat dalam penerbitan Obligasi ini.





REPORT FROM THE BOARD OF COMMISSIONERS

LAPORAN DEWAN KOMISARIS



DEAR SHAREHOLDERS,



In terms of net revenue, 2013 was the best ever for MAP as strong demand for our brands helped us to post a historic Rp 9.73 trillion in net turnover. Our margins were severely affected by escalating wages and rentals as well as higher interest and foreign exchange rates (due to the 26.2% depreciation of the rupiah against the USD). Nevertheless, we showed good progress in driving expansion underpinned by strong execution and operational excellence. Taking into consideration all our achievements amid very tough business conditions, the Board of Commissioners (BOC) is generally satisfied with the performance of the Board of Directors (BOD) in 2013.

The BOC is also delighted to note that good corporate governance practices were well implemented in MAP in 2013. We would like to thank the Audit Committee for their review of MAP's business, internal and external audits, as well as compliance with regulations on corporate governance and internal controls. The BOC will continue to perform our supervisory role to ensure that MAP is accountable, transparent and fair in executing all its corporate strategies and actions.



Going forward, we foresee challenges but we are very excited about the future of MAP. We concur with the strategic direction and blue print mapped out by the BOD. Even though we are the dominant market leader now, we must not be complacent. We must push ahead with our growth agenda and build a stronger MAP. We need to maximize every growth opportunity, accelerate momentum and grow to our fullest potential. As the pioneer of modern lifestyle retail in Indonesia, we have transformed the market place and we are about to transform it again – through e-Commerce, MAP Group CRM Program, MAP Gift Card and other game changing initiatives.

But MAP is more than just about profits. Even though we are relentless in our pursuit of excellence, growth and bottom line, we also believe in greater causes. Since our incorporation in 1995, we have been doing our small part for Indonesia and impacting lives in more meaningful ways:

- Contributing to society through our CSR programs (with special focus on education and parenting guidance for children from underprivileged families).
- Helping coffee export and improving life of farmers in Indonesia (through one of our key brands, Starbucks).
- Providing a platform for local manufacturers and brands (through our department stores and brands).
- Providing a showcase for top Indonesian designers, small handicraft manufacturers and artisans (through Alun - Alun Indonesia, an in-house concept of MAP).
- Creating jobs and helping to stimulate the Indonesian Economy (our modest contribution to help the Indonesian Government achieve its 2025 vision of USD 4.5 trillion economy).
- Bringing health and happiness to Indonesia.
- Helping to improve the standard of retail industry to make Indonesia a preferred shopping destination.
- Representing Indonesia (the last Shangri-la of retail in Asia) on the global map.

In closing, the BOC would like to thank all shareholders, strategic partners and customers for their continued support.

We would also like to extend our sincere appreciation to the directors as well as management and staff of MAP for their dedication and immense contribution to the Company.

For and on behalf of the Board of Commissioners



Mien Sugandhi

President Commissioner | Independent Commissioner



PARA PEMEGANG SAHAM YANG TERHORMAT,

Pendapatan bersih MAP pada tahun 2013 merupakan yang terbaik sejak pendiriannya dengan tingkat permintaan yang tinggi, membantu Perusahaan mencatat Rp 9,73 trilyun untuk pendapatan bersih. Margin kami terkena dampak dari kenaikan biaya upah dan sewa – demikian juga meningkatnya suku bunga dan valuta asing yang dikarenakan oleh menurunnya nilai tukar Rupiah sebesar 26,2% terhadap mata uang Dollar Amerika. Namun demikian, Perusahaan menunjukkan kemajuan baik dalam mendorong ekspansi, didukung oleh eksekusi yang kuat dan keunggulan operasional. Mempertimbangkan seluruh prestasi Perusahaan di tengah kondisi bisnis yang sulit, Dewan Komisaris secara umum menyatakan puas dengan kinerja Direksi pada tahun 2013.

Dewan Komisaris mencatat bahwa praktik-praktik Tata Kelola Perusahaan telah diterapkan dengan baik di MAP pada tahun 2013.

Kami mengucapkan terima kasih kepada Komite Audit atas tinjauan mereka terhadap bisnis Perusahaan, audit internal, audit eksternal, dan kepatuhan pada peraturan tentang Tata Kelola Perusahaan serta kontrol internal.

Dewan Komisaris akan terus melakukan tugas fungsi pengawasannya untuk memastikan bahwa MAP bertanggung jawab, transparan dan adil dalam menjalankan strategi usaha dan pelaksanaan aksi.

Di masa mendatang, kami memperkirakan adanya tantangan namun kami sangat antusias menyambut masa depan MAP. Kami setuju dengan arahan strategis dan *blue print* yang telah dipaparkan oleh Direksi. Meskipun saat ini MAP adalah pemimpin pasar yang dominan, kami tidak boleh cepat puas. Kami harus melaju ke depan dengan agenda pertumbuhan kami dan membangun MAP yang lebih kuat. Kami perlu memaksimalkan segala peluang pertumbuhan, mempercepat momentum dan sepenuhnya tumbuh mewujudkan potensi Perusahaan. Sebagai pelopor dari ritel gaya hidup modern di Indonesia, kami telah melakukan transformasi pasar dan akan melakukannya lagi – melalui *e-Commerce*, Program CRM Grup MAP, MAP Gift Card dan inisiatif-inisiatif lain yang mengubah permainan pasar.



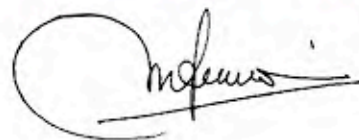
Tapi MAP lebih dari sekedar mementingkan keuntungan. Meskipun kami gigih dalam mengejar keunggulan, pertumbuhan dan garis akhir laba rugi, kami juga percaya akan tujuan yang lebih besar. Sejak berdirinya MAP pada tahun 1995, Perusahaan telah melakukan peran kecilnya untuk Indonesia dan mempengaruhi hidup dalam cara-cara yang lebih bermakna:

- Berkontribusi kepada masyarakat melalui program Tanggung Jawab Sosial Perusahaan (dengan fokus khusus pada pendidikan dan pengasuhan yang patut untuk anak-anak dari keluarga pra-sejahtera).
- Membantu ekspor kopi dan meningkatkan kehidupan petani di Indonesia (melalui salah satu dari merek kunci kami, Starbucks).
- Menyediakan platform untuk produsen dan merek lokal (melalui *department store* dan merek-merek kami).
- Menampilkan karya dari perancang busana Indonesia, produsen kerajinan kecil dan pengrajin (melalui Alun-Alun Indonesia, konsep lain yang didirikan oleh MAP).
- Menciptakan lapangan kerja dan membantu perekonomian Indonesia (kontribusi kecil kami untuk membantu pemerintah Indonesia mencapai visi Indonesia tahun 2025 atas perekonomian USD 4,5 trilyun).
- Membawa kesehatan dan kebahagiaan ke Indonesia.
- Membantu meningkatkan standar industri ritel untuk menjadikan Indonesia sebagai destinasi belanja pilihan.
- Menempatkan Indonesia (Shangri-la terakhir dari ritel Asia) pada peta global.

Sebagai penutup, Dewan Komisaris mengucapkan terima kasih kepada seluruh pemegang saham, para mitra strategis dan para pelanggan atas dukungan yang senantiasa diberikan.

Kami juga memberikan penghargaan yang tulus kepada Direksi, Manajemen dan seluruh karyawan MAP atas dedikasi serta kontribusi yang telah diberikan kepada Perusahaan.

Untuk dan atas nama Dewan Komisaris



Mien Sugandhi

Presiden Komisaris I Komisaris Independen